



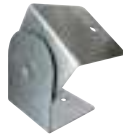
Electrical components can be easily accessed by moving wire spring clips. This way reflector part is removed so components and connectors are serviceable. Also for transport, reflector can be packed separately in order to save more space and prevent transport damages. During installation reflectors can be easily attached again via using 2 springs by installer.

Elektriksel komponentler tel yayların hareket ettirilmesiyle reflektörün sökülmesi neticesinde kolayca erişilebilir. Bu şekilde elektriksel komponentler ve bağlantılara servis verilebilir. Ayrıca nakliyat aşamasında daha fazla alan kazanmak ve nakliye hasarlarının önüne geçmek için reflektörler ayrı olarak paketlenmektedir. Montaj aşamasında reflektörler yerlerine tekrar 2 yay yardımı ile kolayca takılabilir.

**ACCESORIES / AKSESUARLAR**



**ASKI 120**  
Wire Hanger Bracket  
Tel Askı Aparatı



**ASKI 122**  
Angle Adjustable Ceiling Montage Bracket  
Açı Ayarlanabilir Tavan Montaj Aparatı



**ASKI 124**  
Tube Profile Montage Bracket  
(Dia. 30- 80 mm.)  
Profil Boru Askı Aparatı  
(Çap 30-80 mm)



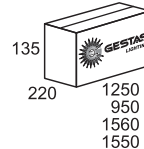
**ASKI 126**  
Steel Wire Suspension Bracket  
(Supplied with 1m. Wire "max. 5m.")  
Çelik Tel Askı Aparatı  
(1m. lik tel içerir "max. 5m.")



**ASKI 128**  
Chain Hanger Suspension Bracket  
(Supplied with 1 m. Chain "max. 5m.")  
Zincir Askı Aparatı  
(1m. lik zincir içerir. "maks. 5m.")

LAMP TYPE	SOCKET	A (mm)	B (mm)	H (mm)	K.G.
2x28 W T5	G5	205	1233	115	2,1
2x54 W T5	G5	205	1233	115	2,2
2x21 W T5	G5	205	933	115	1,9
2x49 W T5	G5	205	1545	115	2,4
2x35 W T5	G5	205	1533	115	2,3
2x80 W T5	G5	205	1533	115	2,2

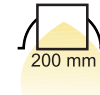
**BOX / KOLİ**  
(mm)



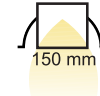
**GETA 1200**

- BODY** : Galvanized Steel Body and Side Covers
- REFLECTOR** : Matt or Bright Reflector
- ELECTRICAL COMP** : Electronic / Dimmable Ballast , Emergency Kit Additionally Applicable
- PROTECTION CLASS**: IP 20
- OTHER FEATURES** : Ideal for use on High Bay Indoor Applications  
Linear Connectivity  
High Light Efficiency and Maintained Lumen Output for Long Periods
- USAGE AREAS** : Industrial Spaces, Warehouses, Fairgrounds, High Bay Applications, Closed Area Sport Halls, Factories, Supermarkets, Hangars, Closed Car Parks

- GÖVDE** : Galvaniz Gövde ve Yan Kapaklar
- REFLEKTÖR** : Mat veya Parlak Alüminyum Reflektör
- ELEKTRİKSEL KOMP**: Elektronik / Dim Edilebilir Balast ve Ek Uygulanabilir Emergency Kit (Acil Kit)
- KORUMA SINIFI** : IP 20
- DİĞER ÖZELLİKLER** : Yüksek Tavanlı Kapalı Alan Uygulamaları İçin İdeal Lineer Bağlanabilir Yüksek Işık Verimi ve Uzun Süreli Stabil Lümen Çıktısı
- KULLANIM ALANLARI** : Endüstriyel Mekanlar, Depolar, Fuar Alanları, Yüksek Tavan Uygulamaları, Kapalı Spor Alanları, Fabrikalar, Süpermarketler, Hangarlar, Kapalı Otoparklar



GETA 1200 — Medium Beam  
Orta Açılı



GETA 1210 — Narrow Beam  
Dar açılı



GETA 1220 — Wide Beam  
Geniş Açılı

