



AMS-66T

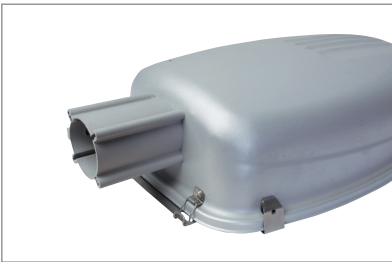
- BODY** : Electrostatic Painted Aluminum
- GLASS/DIFFUSER** : Tempered Glass
- REFLECTOR** : Special Coated Aluminium Reflector For Maximum Reflection and Efficiency
- ELECTRICAL COMP** : On Module, High Efficient Ballast, Ignitor, Capacitor (Optional)
- PROTECTION CLASS**: IP66
- OTHER FEATURES** : Optimum Light Distribution.
EPDM Gasketing
Aluminium Profile Latches
Maximum Resistancy to Dust, Water and Moisture.
Aluminium Extrusion Pole Entrance Appropriate to 42mm and 60mm Poles
Galvanized Ballast and Electrical Components Connection Kit
- USAGE AREAS** : Roads, Highways, Surrounding Area Lightings, Walkways, Streets and Various Outdoor Lighting Applications

- GÖVDE** : Elektrostatik Boyalı Alüminyum
- CAM / DİFÜZÖR** : Temperli Cam
- REFLEKTÖR** : Maksimum Yansıma ve Verim için Özel Kaplamalı Alüminyum Reflektör
- ELEKTRİKSEL KOMP**: Kit Halinde, Yüksek Verimli Balast, İgnitör, Kondansatör (Opsiyonel)
- KORUMA SINIFI** : IP66
- DİĞER ÖZELLİKLER** : Optimum Işık Dağılımı.
EPDM Conta
Alüminyum Profil Mandallar
Toz, Nem ve Suya Karşı Maksimum Dayanıklılık.
Çap 42 ve 60 mm Boruya Uygun Alüminyum Profil Kuyruk.
Galvaniz Balast ve Elektriksel Elemanlar Bağlantı Kiti
- KULLANIM ALANLARI** : Caddeler, Otoyollar, Çevre Aydınlatmaları, Gezinti Yolları, Sokaklar, Her Tür Dış Mekan Aydınlatma Uygulamaları



Inner apperance of AMS66T, impoved light distribution characteristic achieved by advanced reflector design.

AMS66T iç görünümü, özel reflektör tasarımı ile geliştirilmiş ışık dağılımı karakteristiğine sahiptir.



Adaptable to poles having 42-60 mm diameter on entrance. Without changing pole entrance part thanks to it's dedicated adaptation profiles, easily mounted inside pole entrance part to convert entrance to 42 mm diameter. 2 inox set screws on pole entrance part secures the luminaire to the pole.

Çapları 42-60 mm arasında olan direklere özel tasarlanmış adaptasyon profilleri yardımıyla kuyruk parçası değiştirilmeden kolayca adapte edilebilmektedir. Profillerin kuyruk içerisine yerleştirilmesi ile kuyruk parçası çapı 42 mm'e çevrilmektedir. Kuyruk üzerinde bulunan 2 adet inox setuskur vida armatürü direk üzerine sabitlemektedir.

LAMP TYPE	SOCKET	A (mm)	B (mm)	H (mm)	K.G.
1x70 W SOD.// M.H.	E40	325	485	125	4,2
1x150 W SOD.	E40	325	485	125	4,2
1x250 W SOD. // M.H.	E40	325	485	125	5,5

